

AEROPORTO DE THE: Moradores do bairro Itaperu temem perder suas casas

Os moradores do bairro Itaperu, zona norte de Teresina estão se mobilizando para impedir que o projeto de ampliação do Aeroporto Petrônio Portela seja executado uma vez que várias casas do bairro terão que ser desapropriadas.



A comunidade afirma que foi pega de surpresa já que essa ampliação está prestes a começar. Para os moradores o Governo do Piauí não está sendo transparente com relação ao projeto. De acordo com os moradores, o bairro Itaperu, que foi construído em 1980, vai desaparecer uma vez que serão desapropriadas mais de 150 casas do conjunto.

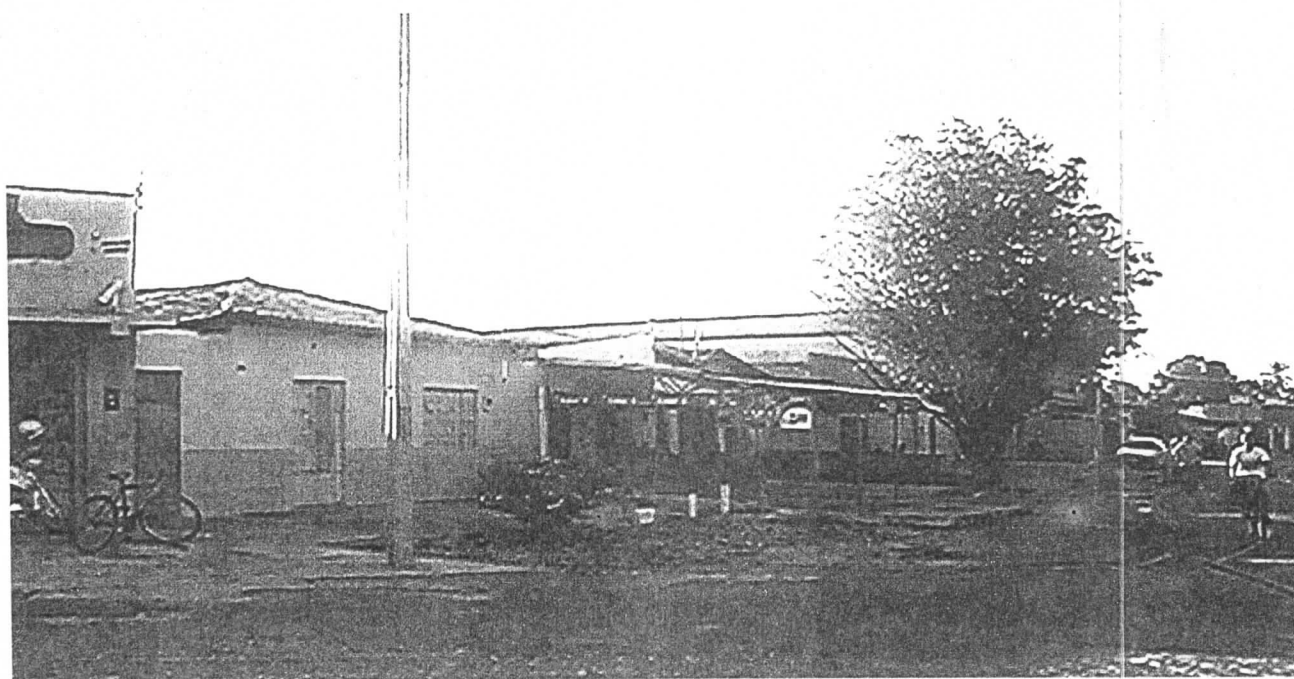
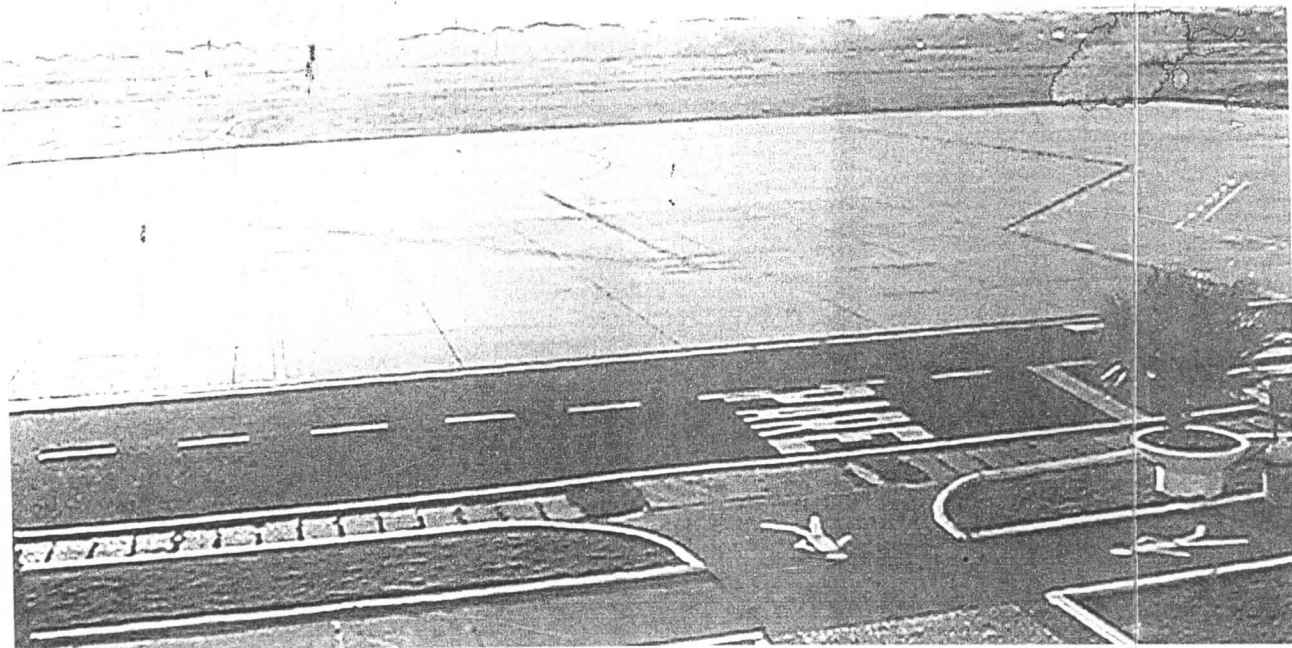


“É constrangedor a gente ter que aceitar a idéia de se desfazer da comunidade e existe também a questão dos bens afetivos e financeiros, pois sabemos que isso não recuperamos. Não é justo eles ficarem nesse massacre que já dura quase 30 anos e a gente sabe que em três anos é para a obra estar concluída. Se eles assinarem esse decreto para iniciar o projeto acabou nossas esperanças, isso é uma falta de respeito com a população. Isso vai contra a questão dos direitos humanos. Eles devem comunicar a população aqui do bairro para que ocorra um colapso populacional”, disse a moradora Elza Freire.



A dona de casa Neuza Vieira, que reside no local há 29 anos, afirma que além de tudo existe um valor emocional para as pessoas que residem no local. “Essa situação que estamos passando é muito triste, já estamos acostumados com o local que moramos, fico doente com isso. Antes de construir o conjunto eles deviam ter feito um estudo para não ter construído tão próximo do aeroporto. Eles deviam construir um novo aeroporto bem distante daqui”, desabafou.

Junto com a manifestação os moradores estão realizando um abaixo assinado através da coleta de assinaturas da população que reside no local e afirmam que já estão preparando fax para mandar ao presidente Lula para que ele possa intervir nessa construção.



Lígia Sena/Edição: Dani Sá
30/01/2009 18:29h